

# Byer og trafik i fremtiden

Jesper Bo Jensen,  
ph.d., fremtidsforsker

# Byer i fremtiden

Den flettede by –  
funktionerne blandet

Virksomheden uden  
hovedsæde

De nye nomader på vej fra  
oase til oasen

Dagen som en lang, fraktal  
rute igennem byen



# Nomader, bystruktur, og pendling



**Fremtidens transportmønstre bliver anderledes**

**Nomader i storbyen**

**Dagen er en sti af punkter**

**Forstæderne fortættes og bliver som centrum af byen**



**Pendling imellem forstæder, ud fra centrum og omkring-pendling hele døgnet**

**Forbruget, arbejdet og fritiden vil følge den ændrede dagsrute**

# On-the-go forbrug



**Den fraktale rute i løbet af dagen**

**Der spises, drikke og socialiseres løbende**

**Hurtige snack udviser vækst – ikke udemåltider**

**Langt mere forbrug vil flytte ud i byrummet og transport-rummet**

**Foreløbigt er fastfood, kaffe, the, smooties og vand/sodavand løbet med markedet – dog cacao-mælk**

**Mælk on-the-go i modsætning til mælk traditionelle rolle (hjemlighed, ernæring, morgen og måltid)**

# Byens nye Oaser



**Havnebadet – vandet – den blå plan for Københavns havn**

**Pladsen – når vi engang lærer at lave pladsen til den nordiske klima**

**Natur og det grønne – men ikke parkanlæg**

**På siden og toppen af bygningerne**

**Ny udnyttelse af de gamle græsarealer foran bygninger**

**De nye stier & ruter gennem byen – natur, kultur, shopping, historie, motion**

**Motions- og aktivitetsområder som oaser**

# Den nye by, dens funktioner og arbejdets placering



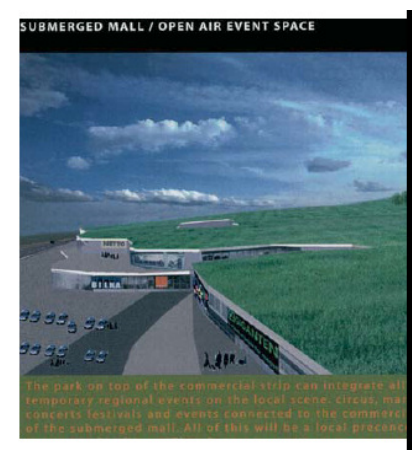
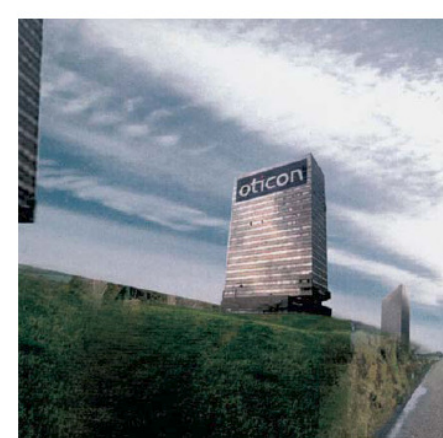
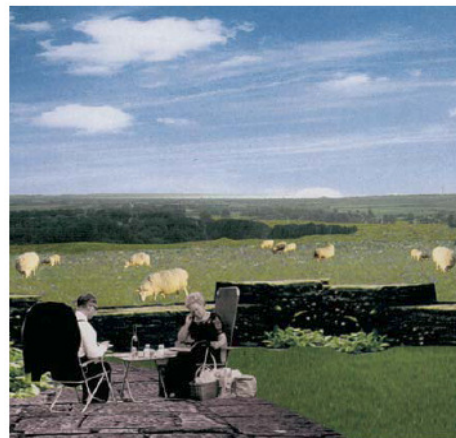
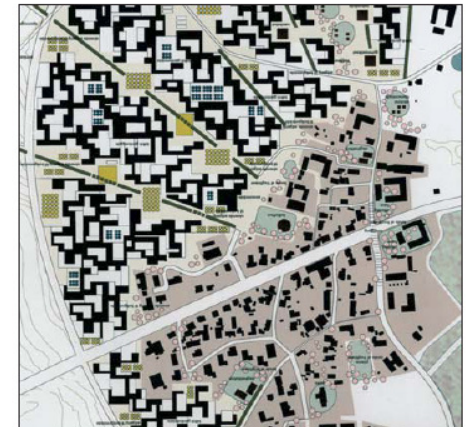
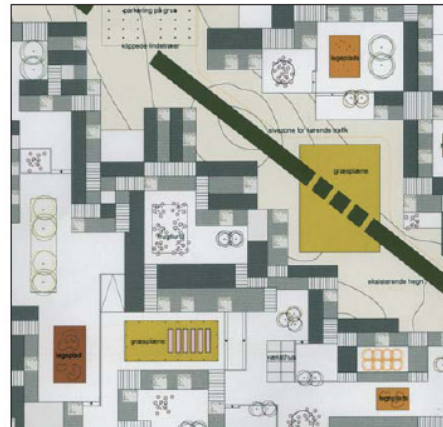
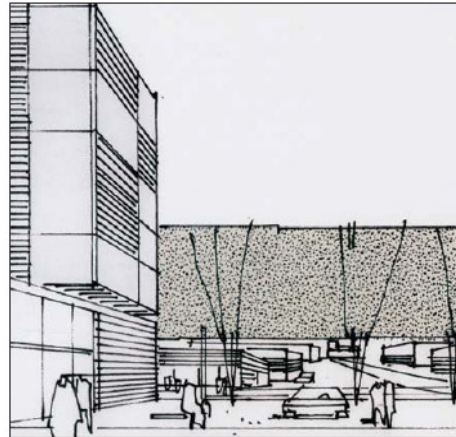
Den modernistiske opdeling i funktioner er ikke længere nødvendig

Der sker en foldning af en række forskellige funktioner:

- Arbejds-, fritids- og livsfunktioner folder sig i en blanding på arealerne i den moderne by
- Krydsfelter, hvor de forskellige funktioner mødes – og mentale krydsfelter i den moderne byboers tanker
- Arbejde, familieliv, fritid, bevægelse smelter sammen

Google-plex California som idé

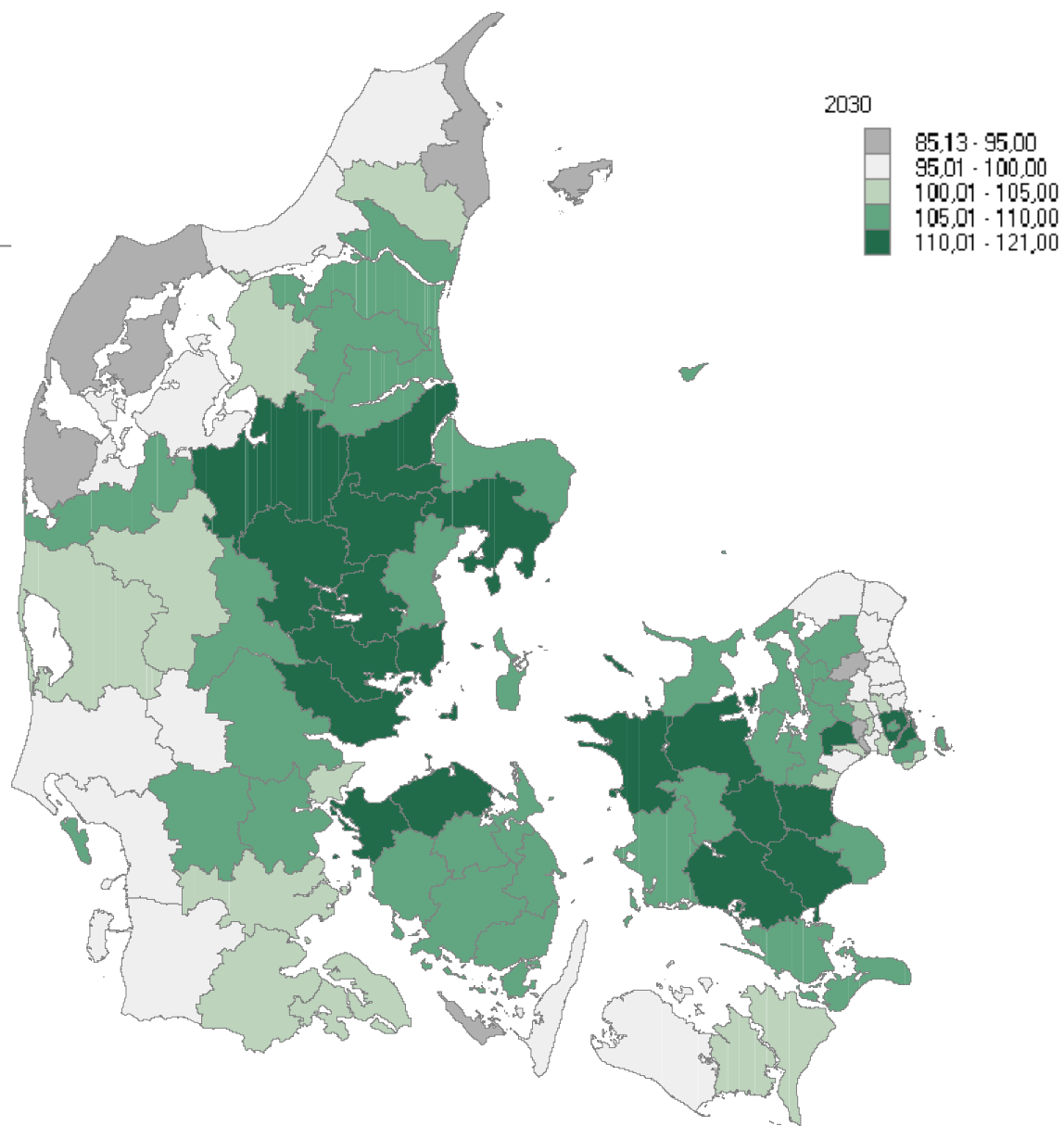
# Den flettede by



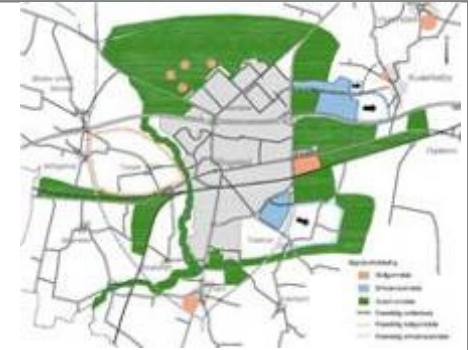
# Massivt pres på vejnettet

- **Der er brug for en kraftig udbygning af vejnettet**
  - En ny forbindelse Jylland-Sjælland over Samsø koster det samme som udvidelsen
  - Der skal langt flere motorvejskilometer og flere baner til i Hovedstaden, henover Fyn og i den nye østjyske millionby
  - Alternativt at forbedre andre trafikformer – men det er helt sikkert ikke nok
- **København vil blive ramt økonomisk – og bliver det allerede**
  - Væksten vil igen flytte vestpå

## Befolkningsfremskrivningen i kommunerne 2010-2030 (prog 2010)



# Hvad skaber by-vækst?



## Glem den kreative klasse

**Bogen består af udokumenterede konklusioner**

### Noel Kotkin:

- Integration af nytilkommere
- Social mobilitet
- God basal infrastruktur
- Fælles kultur, identitet og historie
- Middelklassefamilier genererer vækst
- Demografi – ikke for mange ældre
- Gode off. myndigheder – samarbejde med erhvervslivet

# Undersøgelse af byers vækst (Fremforsk)



- **Vækst 1999 til 2008 – BNP i kommuner:**
  - Andelen af 0-6-årige
  - Andelen af personer uden en erhvervsuddannelse (grundskolen som højest fuldførte uddannelse)
  - Andelen af beskæftigede\*
  - Antallet af tyverier og indbrud pr. 1000 indb.\*
  - Antallet af familier i forhold til indbyggertallet
  - Andelen af beskæftigede 16-24-årige\*
- **Væksten i andelen af familier med børn - det vigtigste er middelklassen med børn!**
- **Odense skulle ligge nr. 9 men er kun nr. 24 – fremtidig placering som nr. 29**

# **Man skal lave en attraktiv by**



**Undgå tomme branding - skaller**

**Gå efter indhold, værdi og reelle grunde til at besøge og bosætte sig i byen**

**Det er et hårdt arbejde, hvor der ikke er lette genveje**

**Verdens store metropoler kan ikke sammenlignes med mindre byer**

**Fyrtårne og andre attraktiviteter, der er:**

**\*\*\*En rejse værd**

**\*\*En omvej værd**

**\*eller blot et besøg værd**

# Attraktivitet i fremtidens by og byområde

- **Funktionernes foldning**
  - Bolig, erhverv og fritid skal blandes
  - Se byen som en række strømme af mennesker og funktioner, der kan berige hinanden
  - Undgå opdelingen i enkelte funktioner
- **Bymidstens udvikling: Der mangler by i mange danske kommuner**
  - Der skal ikke laves boliger i alle gamle bygninger
  - Lad nogle områder udvikle sig selv
- **Det er kun de større byer, der kan skabe bohememiljøer**



# FREMTIDENS BYGGERI OG NYE BOLIGFORMER

[www.fremforsk.dk](http://www.fremforsk.dk)

Jesper Bo Jensen

Fremforsk  
Montanagade 29E  
8000 Århus C

E [jbj@fremforsk.dk](mailto:jbj@fremforsk.dk)

T 86 11 47 44

M 20 67 45 00

