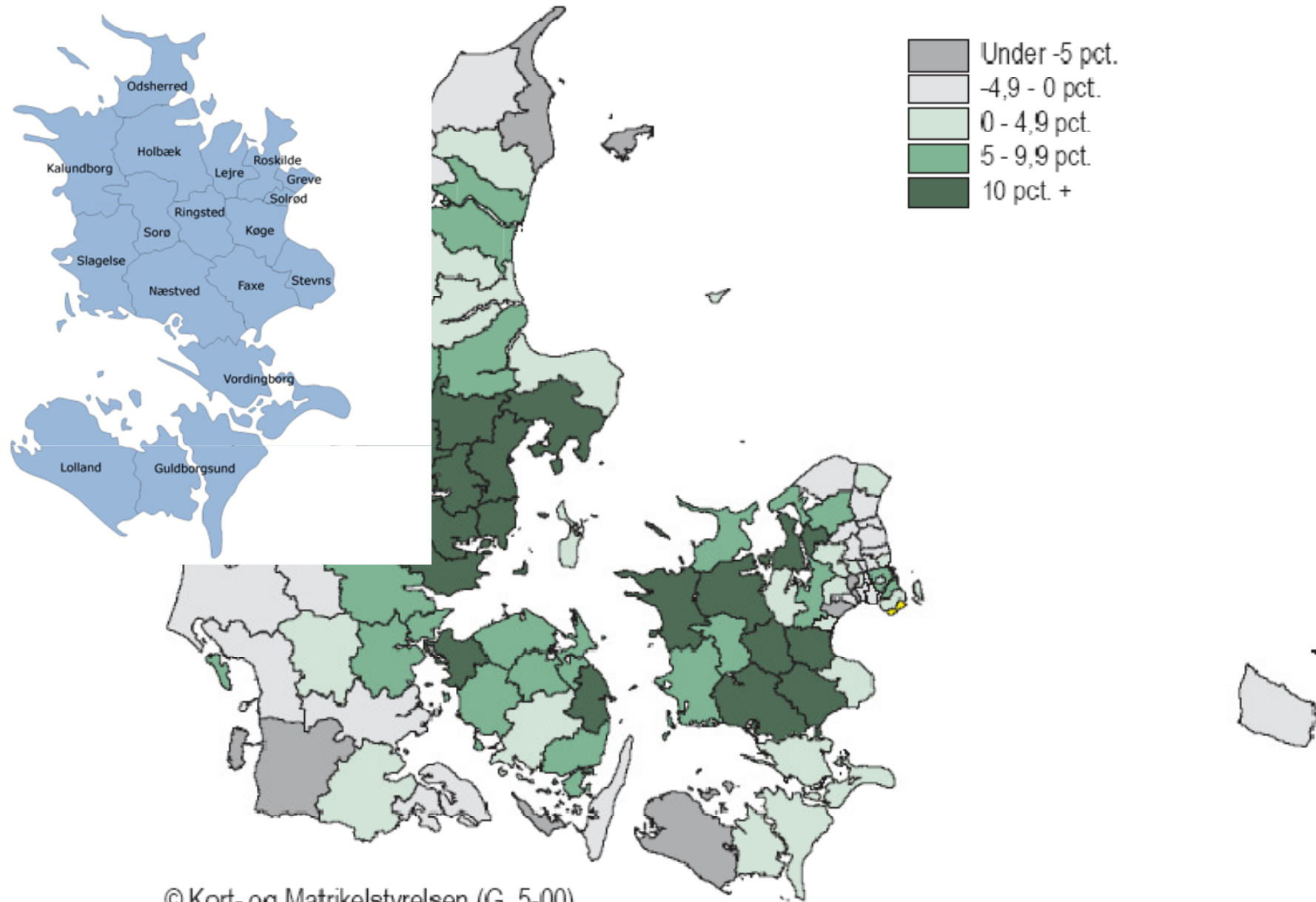




Bolig– og Bosætning for Slagelse Kommune 2020

Forskningschef Marianne Levinsen
Fremforsk, Center for Fremtidsforskning
www.fremforsk.dk

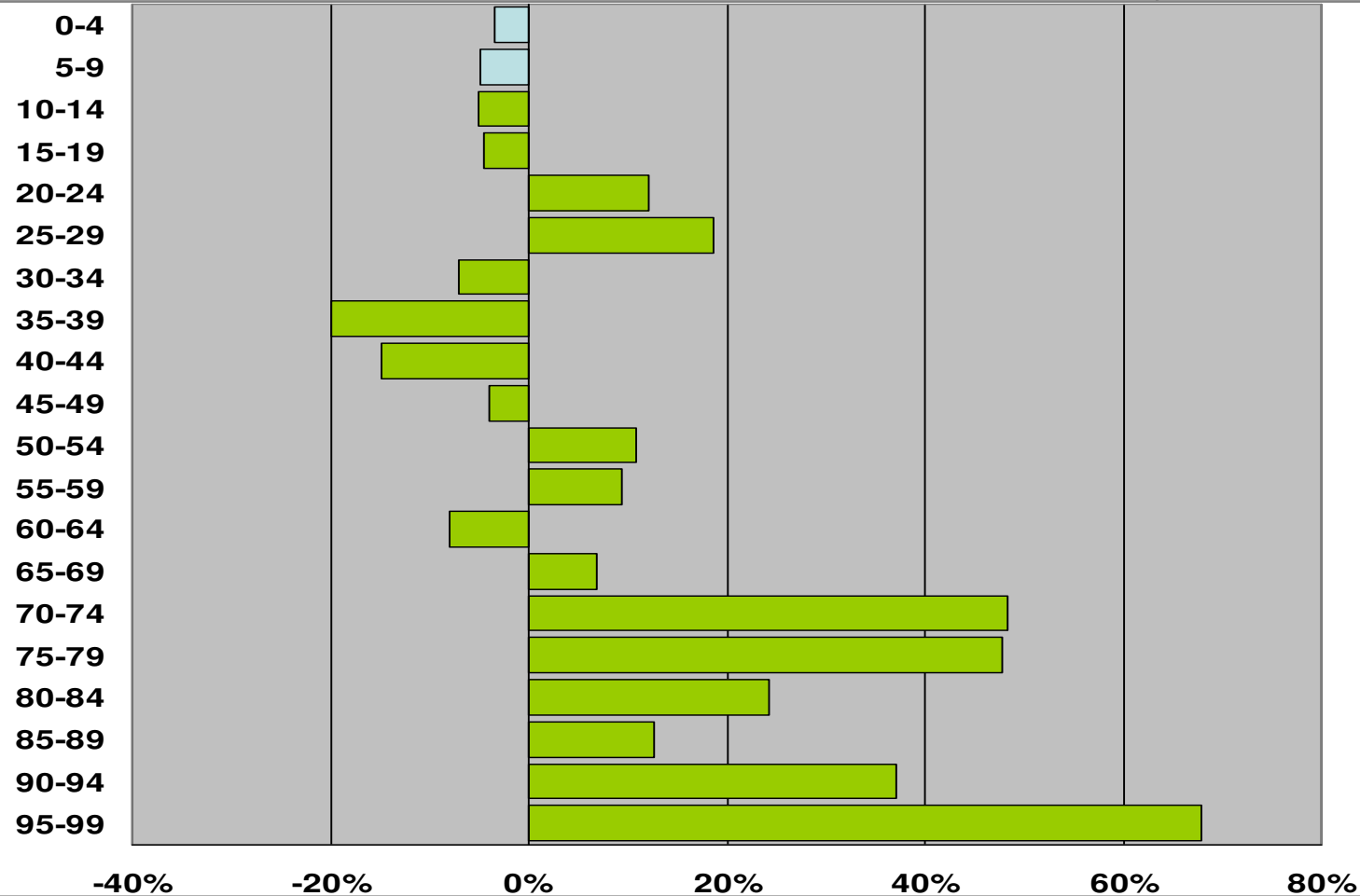
Befolkningsfremskrivning i kommunerne. 2007-2030



© Kort- og Matrikelstyrelsen (G. 5-00)

Befolkningsudviklingen

Danmark 2010-2020



Vækstmotorer i udvikling af gode steder at bo og leve!



- Fælles kultur, identitet og historie i lokalsamfundet .
- Familier og børn og deres tilstedeværelse
- God basal infrastruktur mht. transport, service på børne, ældre og sundhed.
- Job og fritids- og idrætsmuligheder
- Visionær investeringer i, at det er attraktivt at bo og leve både byer og på landet i Slagelse kommune.

Kilde: Joel Kotkin, studier i USA og Canada

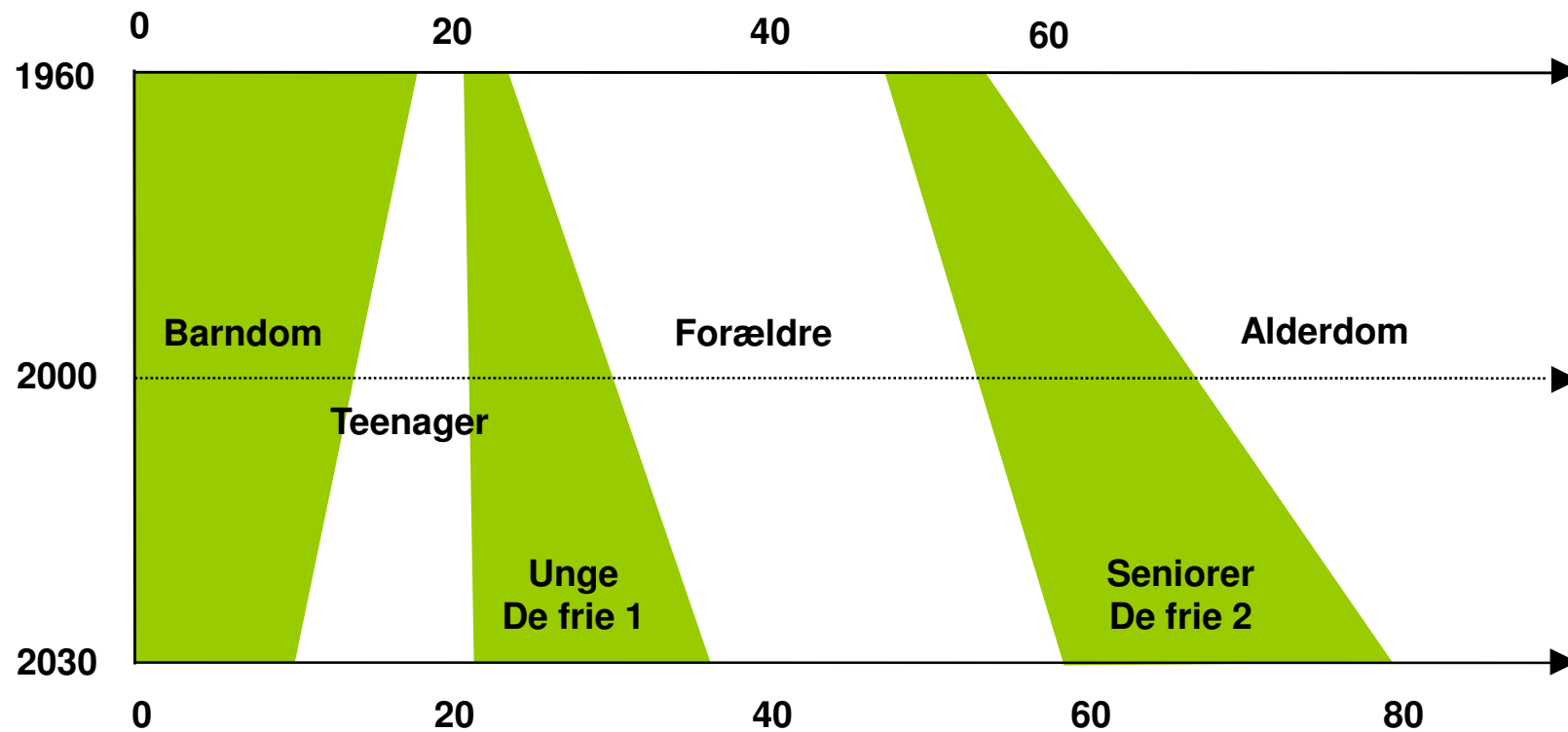
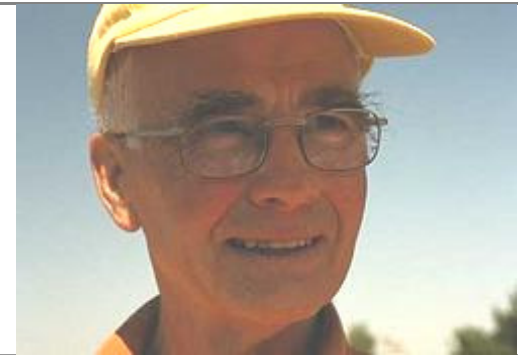
Fremforsks analyse efterår 2009 af økonomisk vækst 2000-2006.



- Andelen af 0-6-årige - positiv
- Andelen af personer uden en erhvervsuddannelse (grundskolen som højest fuldførte uddannelse (negativ sammenhæng)
- Antallet af familier i forhold til indbyggertallet – positiv sammenhæng

Også betydning dog ikke alene; andelen af beskæftigede, antallet af tyverier og indbrud pr. 1000 indb. Og andelen af beskæftigede 16-24-årige*

Livets nye faser



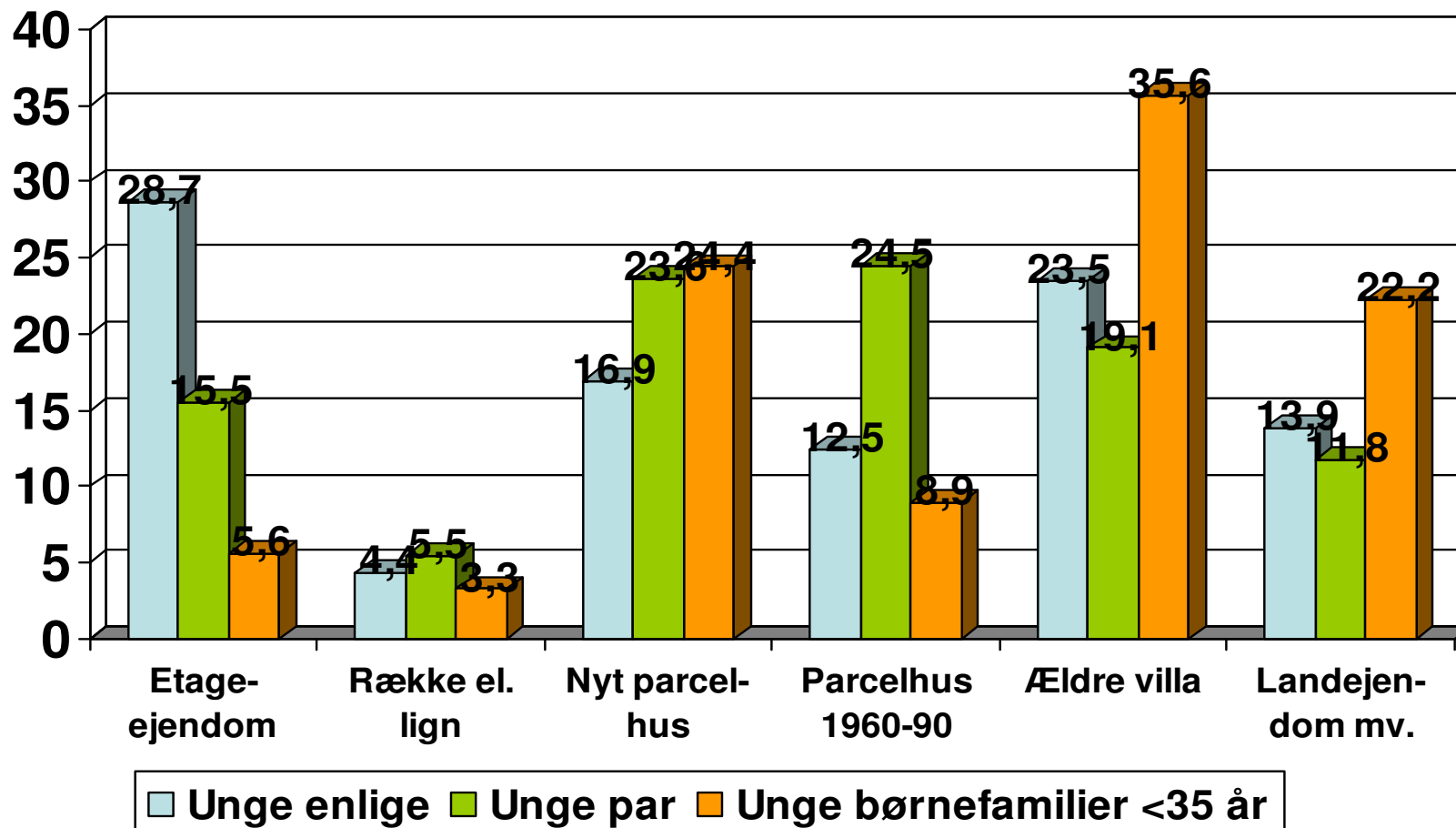
De unges 20-30 årige Lejebolig



- **The Loft: Et stort rum – gerne kæmpestort, men 60 kvm er også i orden**
 - **Scenen om et omskifteligt liv**
 - **Fester, studie-team, dagligliv i ferier**
 - **Køkkenet, der kan rulle bort**
 - **Toilet eneste aflukke**
- **Evt. med seng og skabe på et indskudt plan**
- **Farvel til kollegieværelset – er alt for småt**
- **Hvis ikke dette, så i det mindste en to-rums lejlighed i centrum af en større by!**

De unge vil bo i parcelhus

Pct-andel der foretrækker:



Boligdrøm – familie med børn



- Eget hus med have
- I den grønne opland
- Ved vand og skov
- Fra samtalekøkken til adskillelse – kældre, annekser tilbygninger mv..
- 160 kvm minimum – og drømmen vokser
- Skolen, børnehave, trafik, ry og rygte vigtigt for bosætningen
- I stigende grad i de større byer!
- Eller den nødvendige infrastruktur til børnelivet

Hvorfor er børnefamilier så vigtige?



- Økonomisk, politiske, og kulturelle motorer
- Tilfører by og område flere ressourcer på mange fronter
- Med alderen gror vi fast og vil gerne blive boende i det netværk, vi har bygget op i familiefasen og kvarteret.
- Vigtigt, udover bosætning at tænke i cirkulation som en måde at få flere beboere på

Boligforhold for seniorer



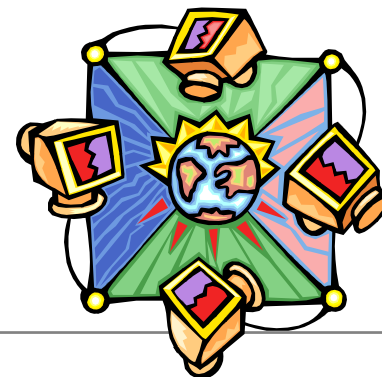
- Bor godt – ca. 75 % i ejerbolig i dag
- Vil også bo godt i alderdommen
- De fleste drømmer om ca. 120 kvm. ved jorden uden have! Nemt og praktisk hus tæt på nuværende bopæl
- Ret få drømmer om store arkitekteregnede liebhaverboliger ved natur og vand
- Enkelte drømmer om bofællesskab – man skal skabe rammen for initiativet
- Nogle senior – landsted/sommerhus på landet
- Bær mig ud med gæld – nyt dansk fænomen!

Attraktiv som bosætnings- område



- **Mangfoldighed - Gøre plads til flere huse, lejligheder i byen og på landet – vi bygger også i fremtiden /mangfoldighed af tilbud.**
- **Grundprisen bestemmes ofte af kommunen – bliv proaktiv markedsaktør!**
- **Beliggenhed:**
 - **Gode grunde –lad os se dem digitalt(Horsens)**
 - **Oplys om pasningsmuligheder, skole.**
 - **Fritidsaktiviteter, rekreative område, foreninger**

Ingenting kommer af ingenting undtagen lommeuld. Storm P.



- **Forbedre jeres tilflytterknop på internettet,**
- **Gør det sjovere og bedre end nabokommunerne**
- **Gør den mere interaktiv, og Youtube, lad tilflyttere og beboere fortælle om nye bolig/hjem og deres liv til andre interesserede**
- **Vis mangfoldighed i natur, grunde og boligmuligheder frem i visuel form på den digitale platform.**



BYER, TRAFIKUDVIKLING OG ERHVERVSLIV

www.fremforsk.dk

Marianne Levinsen

Montanagade 29E, 1. th.
Postboks 275
8000 Århus C

E: mlev@fremforsk.dk

T: 86 11 47 44

M: 20 67 45 01

