

Københavns Kommune

Boligtyper, boligformer og boligpriser

Boligtyper i hhv. København og Skanderborg Kommune 2018

	København	Skanderborg
Etageboliger	267.391 (89 %)	4.620 (18 %)
Parcelhuse/stuehuse	14.599 (5%)	15.369 (61 %)
Række-, kæde- og dobbelthuse	8.737 (3 %)	5.096 (20 %)
Kollegier	7.746 (3 %)	35 (0,1 %)
Boliger i alt	299.370	25.218

Københavns Kommune

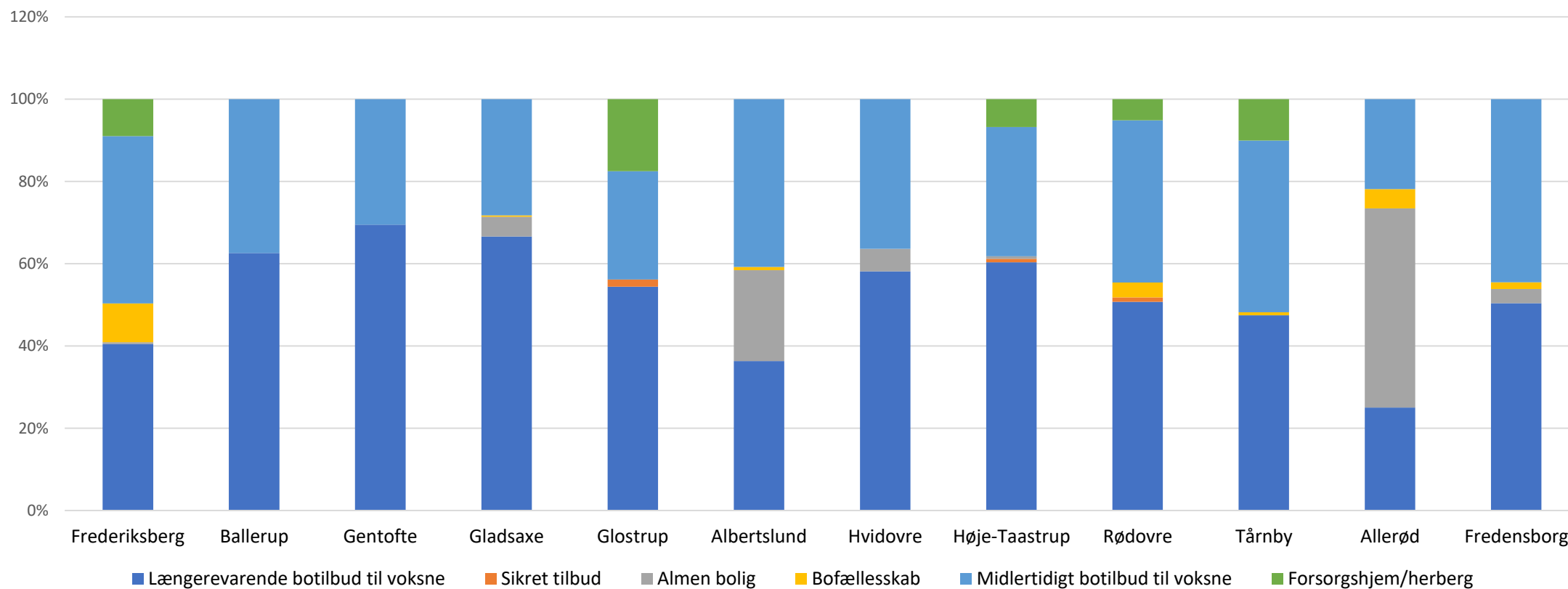
Etageboliger efter husstandsstørrelse, procent af alle boligformer

Etageboliger	- 50 kvm	50-74 kvm	75-99 kvm	100-124 kvm	+ 125 kvm
1 person	19.171 (6,4 %)	67.090 (22,4 %)	24.670 (8,2%)	6.476 (2,2 %)	3289 (1,1 %)
2 personer	5.126 (1,7 %)	36.186 (12,1 %)	25.654 (8,6 %)	9.322 (3,1 %)	5.782 (1,9 %)
3 personer	810 (0,3 %)	9.721 (3,2 %)	13.611 (4,5 %)	6.820 (2,3 %)	3.845 (1,3 %)
4 personer	188 (0,1 %)	3.053 (1,0 %)	7.305 (2,4 %)	5.327 (1,8 %)	4.351 (1,5 %)
+ 5 personer	72 (0,0 %)	1181 (0,4 %)	3880 (1,3 %)	2083 (0,7 %)	2378 (0,8 %)

Kilde: Danmarks Statistik

Handicapydelsler ift. boligforhold

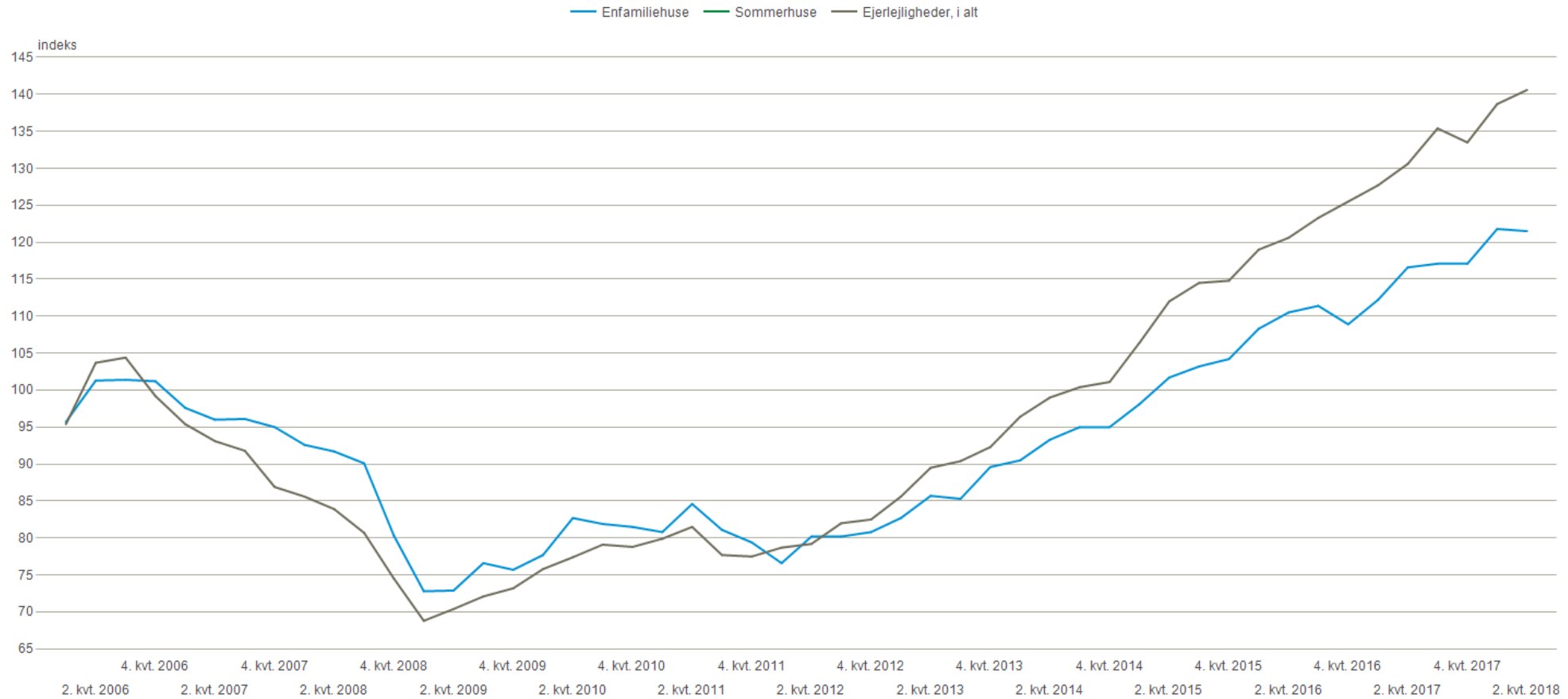
Handicapydelsler (antal) efter tid, område og handicaptilbud



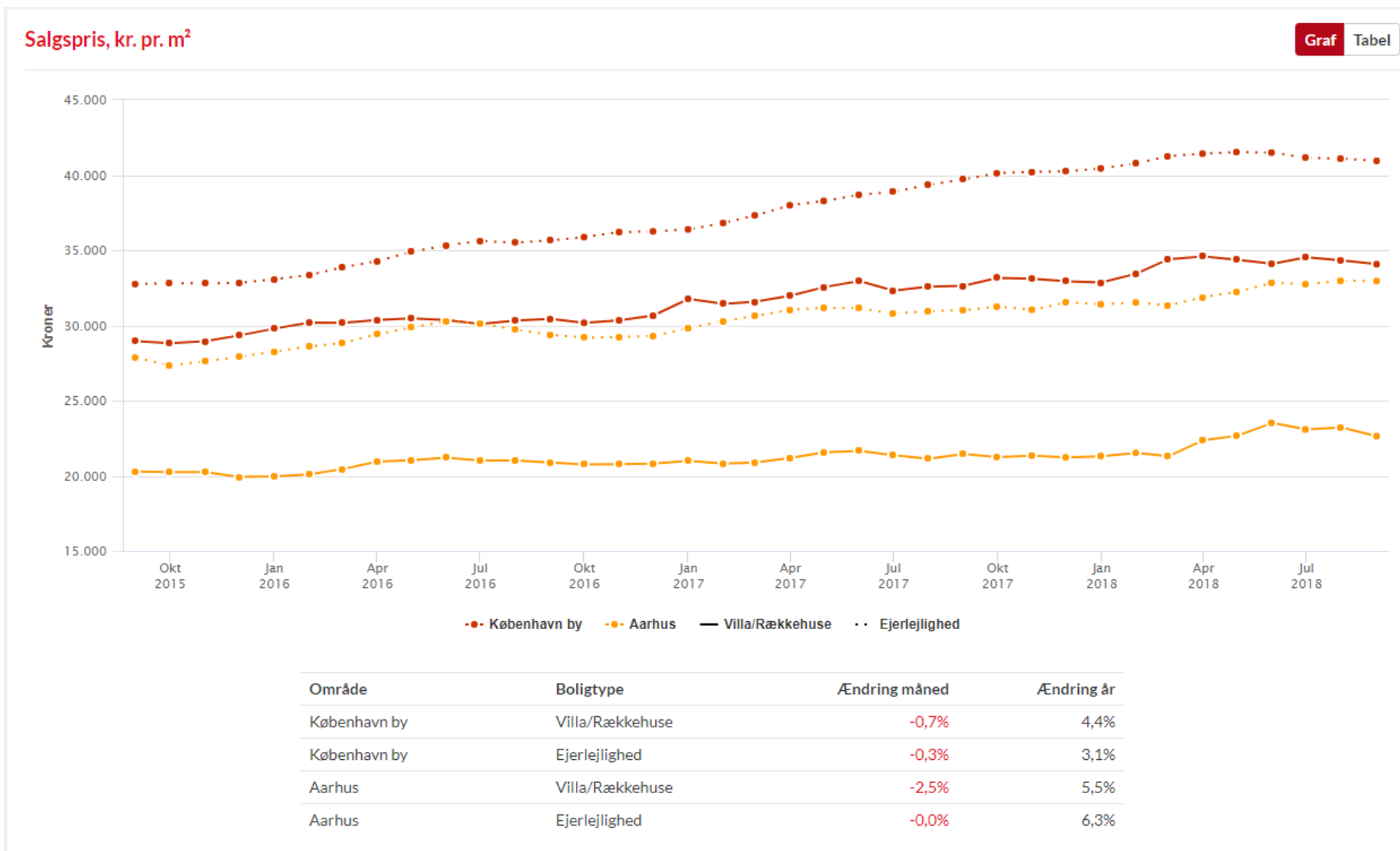
Boligpriser i København

Prisindeks for ejendomssalg (2006=100)

Område: Landsdel Byen København | Ejendomskategori:



Boligpriser i København



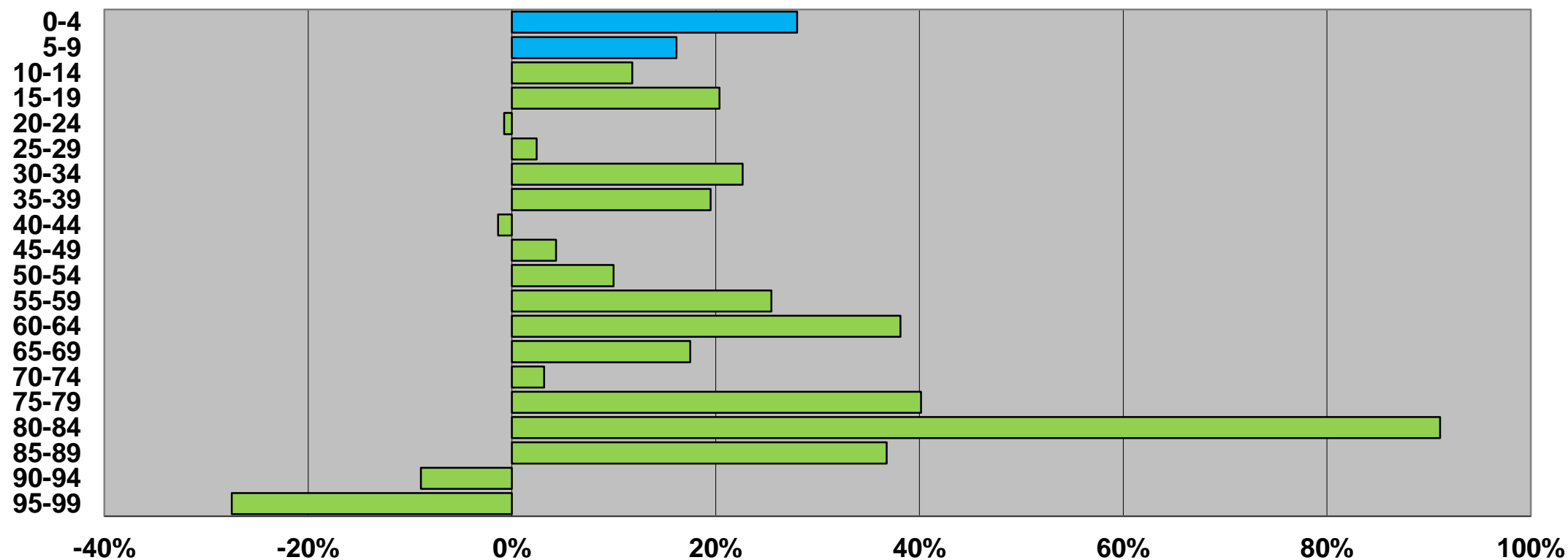
Kilde: Boligsidens markedsindeks

Københavns Kommune

Borgerne – demografi, alder, indkomst

Befolkningsudvikling i København 2018-2028

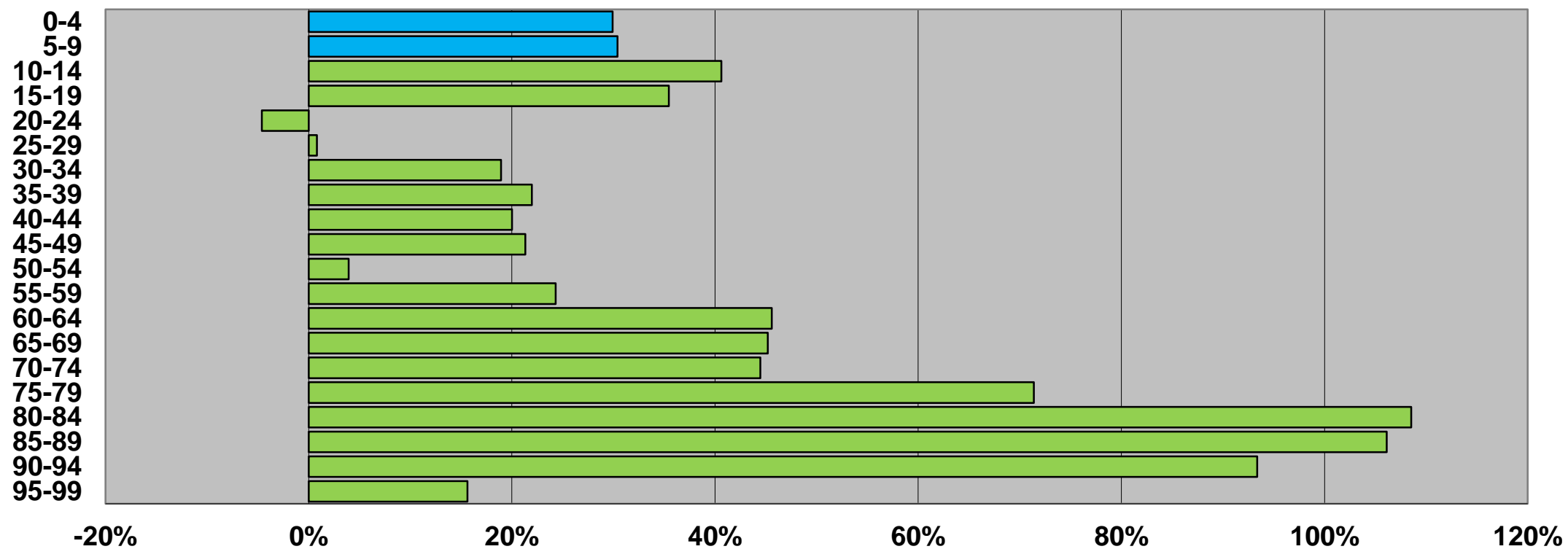
Befolkningsudviklingen i København 2018-2028



Kilde: Danmarks Statistik

Befolkningsudvikling i København 2018-2038

Befolkningsudviklingen i København 2018-2038



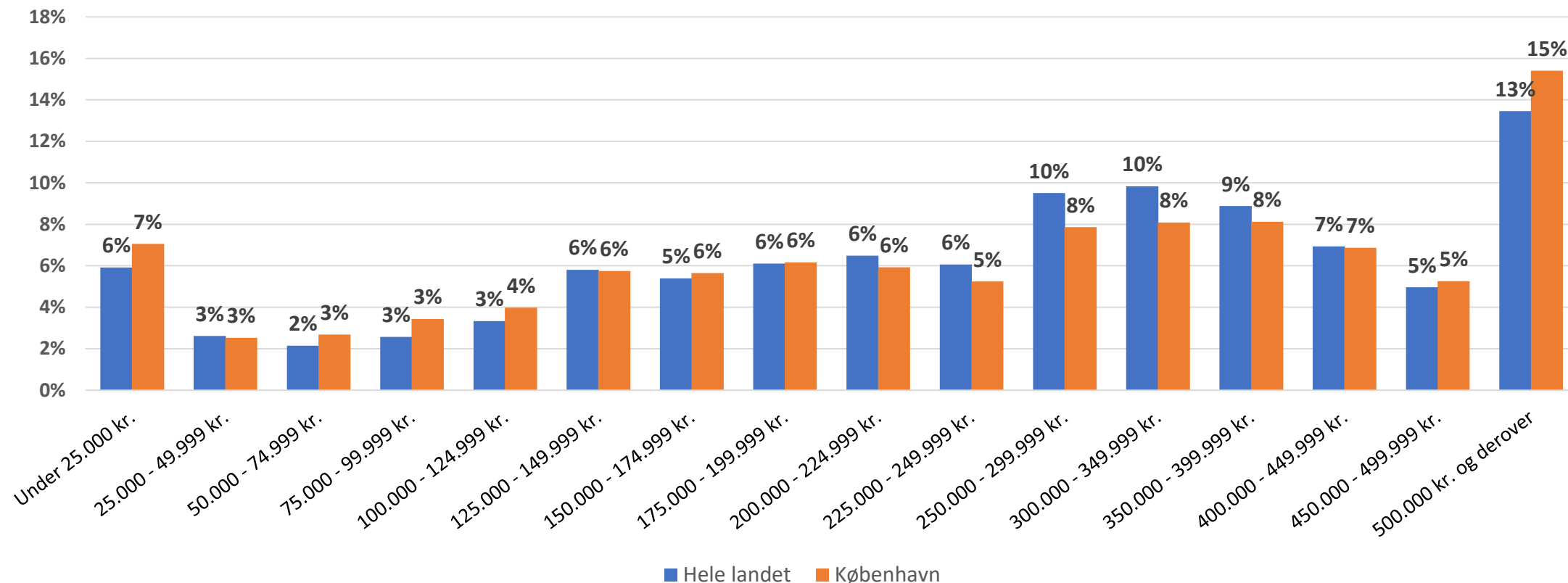
Kilde: Danmarks Statistik

Absolutte tal

	2018	2028	Ændring	2038	Ændring
0-9	69.122	84.950	15.828	89.946	20.824
10-19	48.843	56.673	7.830	67.434	18.591
20-29	152.308	153.882	1.574	149.951	-2.357
30-39	114.092	138.387	24.295	137.177	23.085
40-49	79.772	80.776	1.004	96.216	16.444
50-59	62.617	73.134	10.517	70.698	8.081
60-69	44.025	56.592	12.567	64.014	19.989
70-79	29.674	34.669	4.995	45.820	16.146
80-89	10.159	17.304	7.145	21.092	10.933
90 +	2.676	2.312	-364	4.593	1.917
I alt	613.288	698.679	85.391	746.941	133.653

Indkomstforhold

Indkomst i alt efter område, enhed, tid og indkomstinterval, 2017. Personer i gruppen, procent.

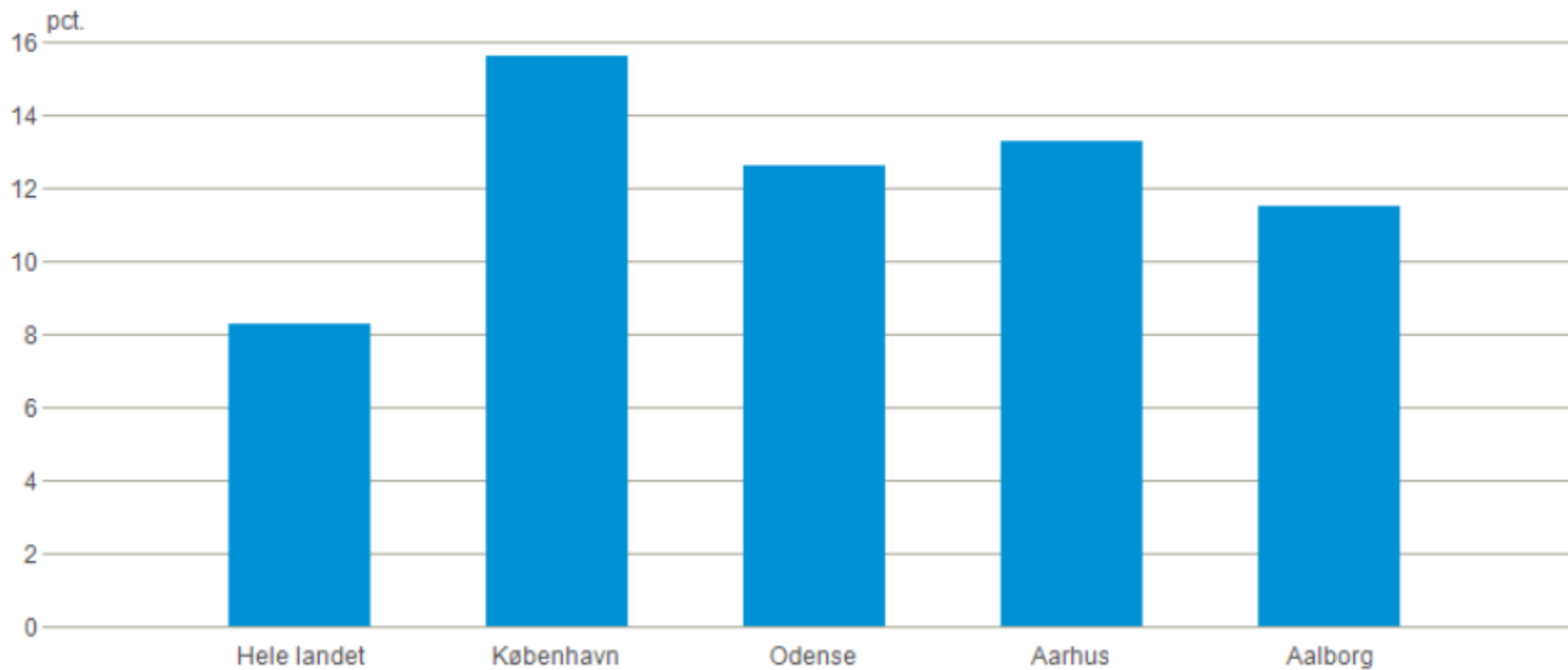


Kilde: Danmarks Statistik

Lavindkomstfamilier i procent

Personer i Lavindkomst familier

Indkomstniveau : 50 procent af medianindkomsten | Tid: 2016



Kilde: Danmarks Statistik