

# Fremtidens sociale ansvar – fremtidens ledere

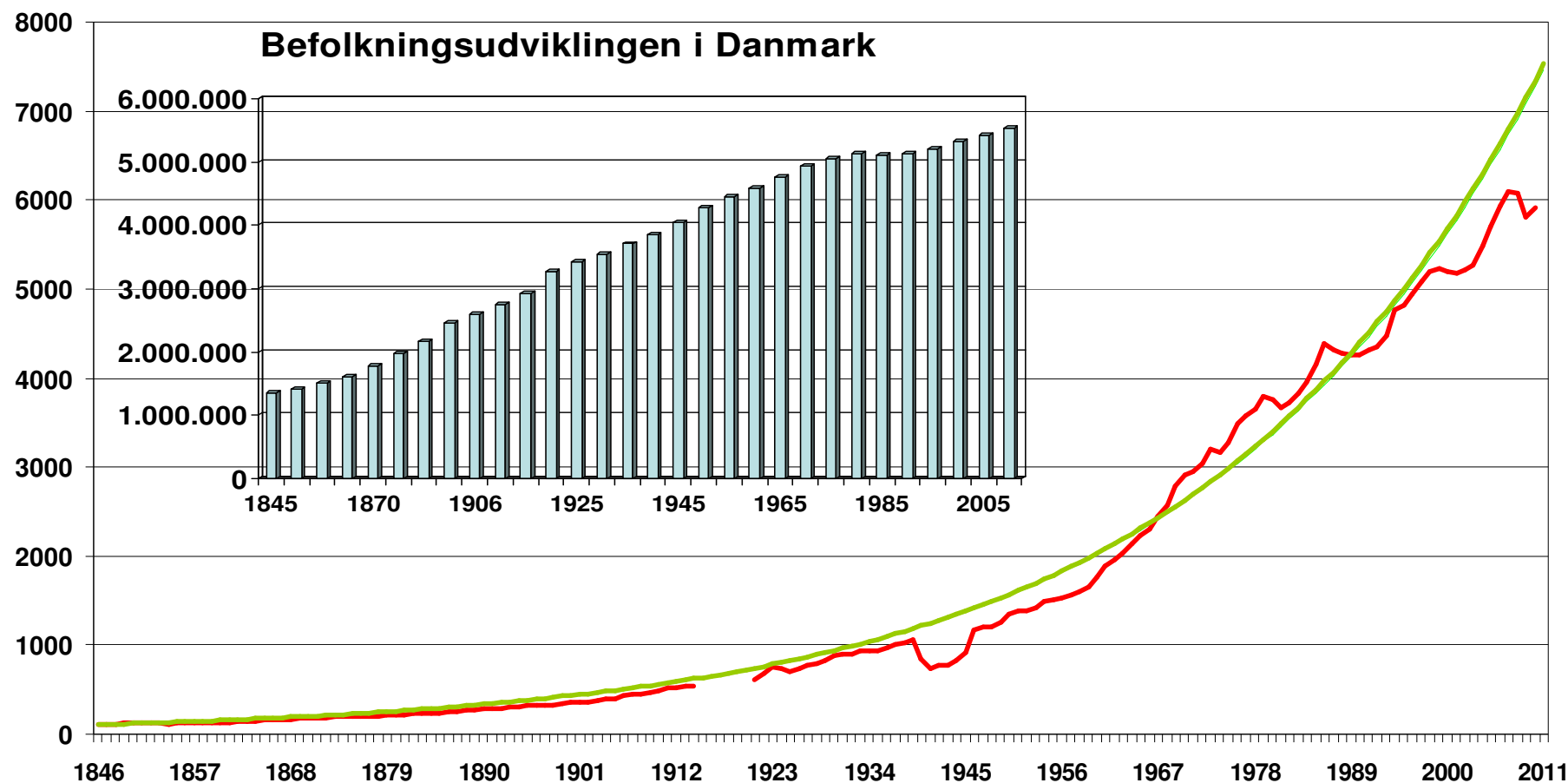
Jesper Bo Jensen, ph.d.  
Fremtidsforsker

# Privat forbrug

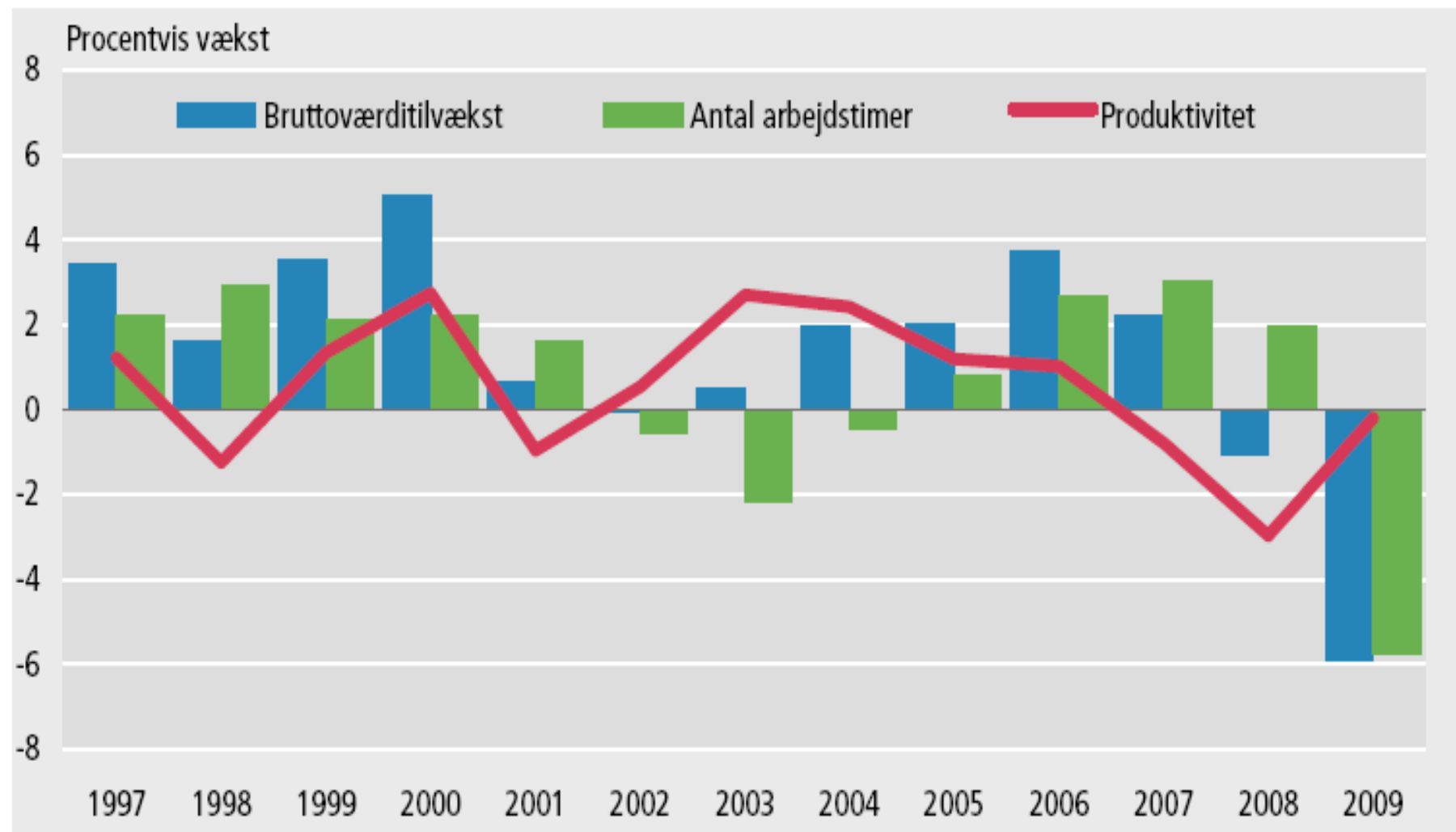
(Gennemsnitlig stigning 2,6% p.a.)



## Mængdeindeks

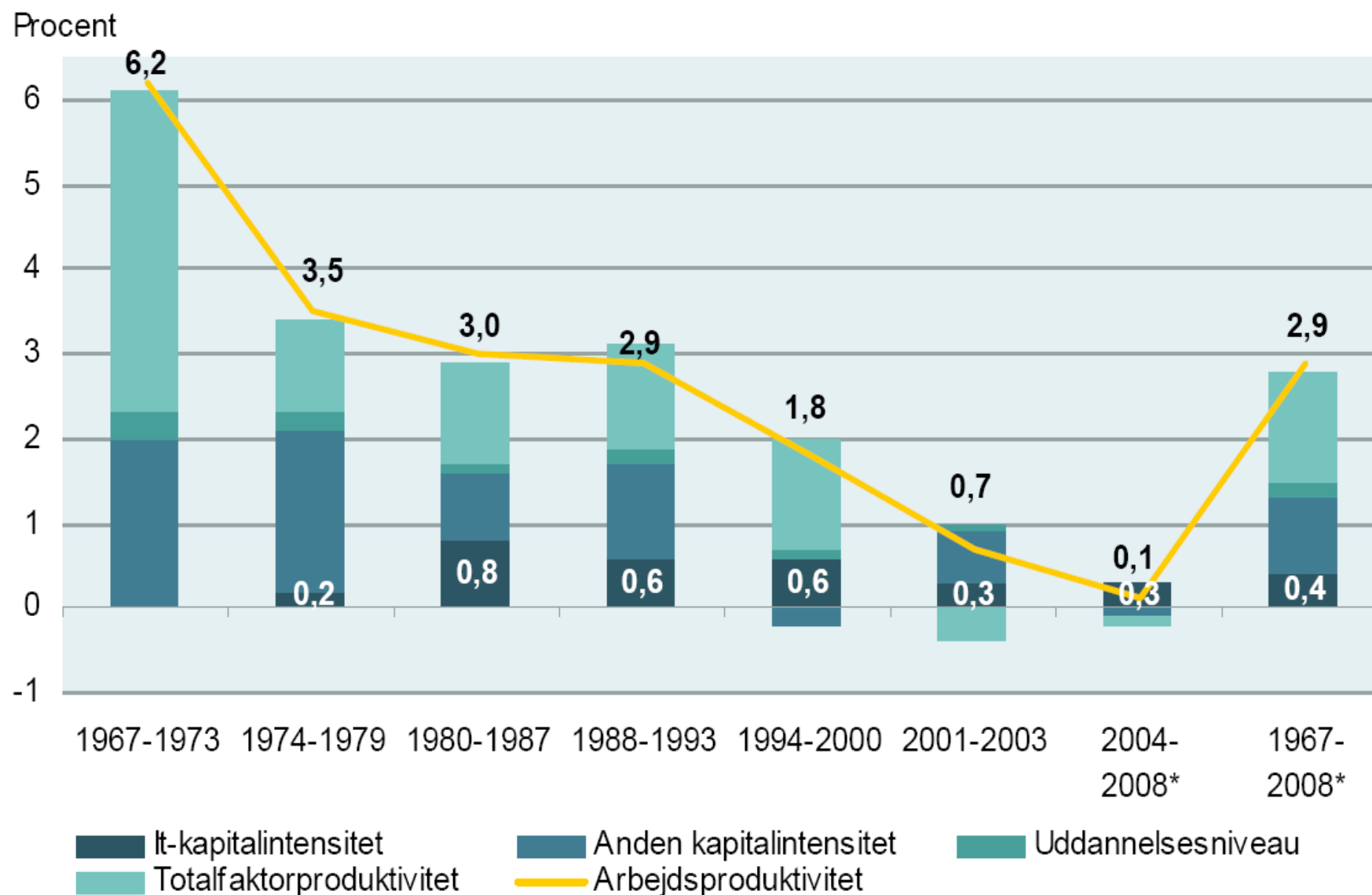


## Økonomisk vækst, antal arbejdstimer og produktivitet i erhvervslivet



Anm: Figuren vedrører erhvervslivet, dvs. den markedsmæssige del af økonomien. Offentlig forvaltning og service er derfor ikke med.

**Figur 7.1: Væksten i arbejdsproduktiviteten fordelt på vækstårsager 1967-2008\***



Kilde: Nyt fra Danmarks Statistik nr. 430, 2010

Note: \*Angiver foreløbige tal

# Globalisering 2.0

- **Udflytnings af ”videns-arbejdspladser”**
  - Højtuddannede ingeniører, forskere, matematikere og finansielle wizekids
  - Kreative medarbejdere
  - White collar sweat shop arbejde
    - Digital udtrykning i Dacca
- **Hvorfor? - Prisen er bedre og de er ofte tættere på markederne**
- **Vi skal leve af det, vi er bedre til end de andre – og hvor vi kender markederne bedre**

# **CSR skal kunne betale sig**

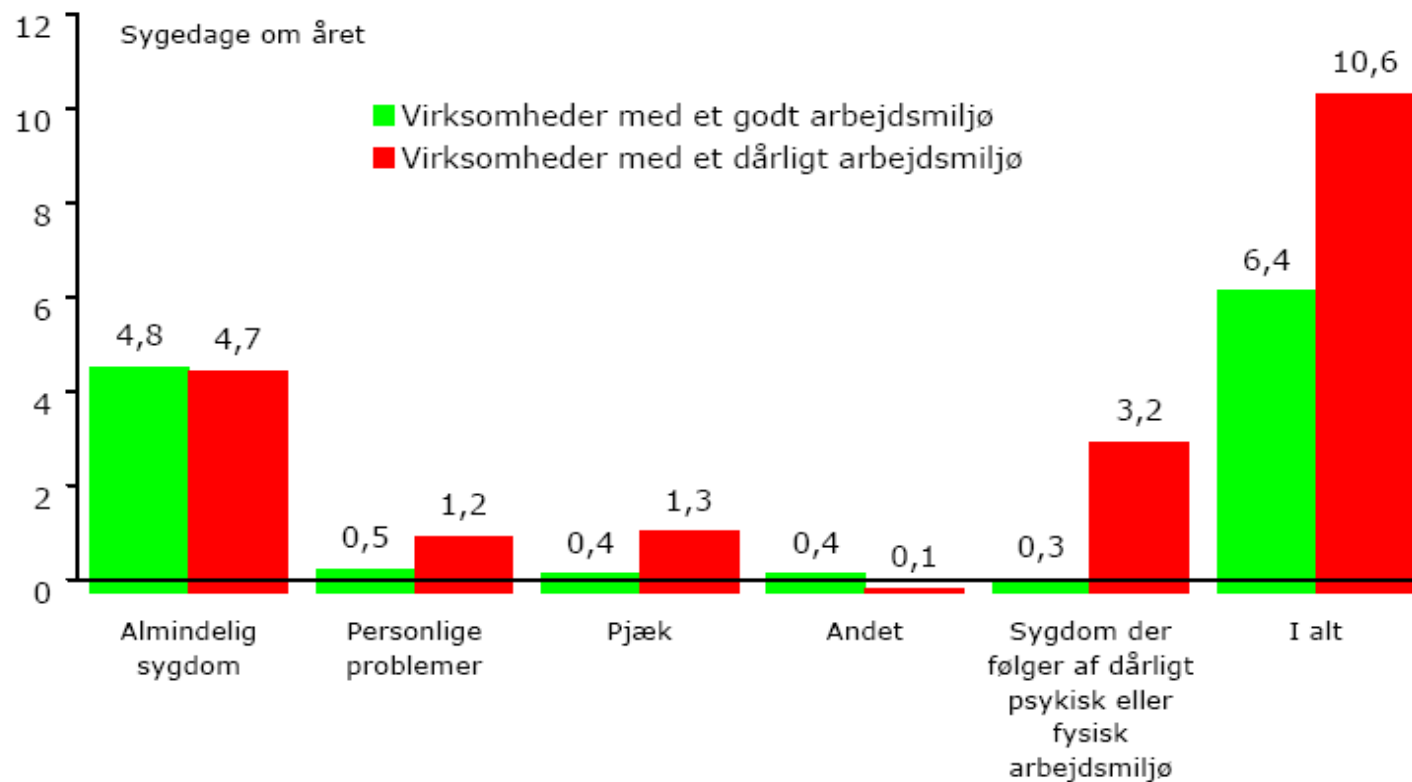
- **Socialt ansvar er i en global verden virksomhedens "license to operate"**
- **Det er adgangsbilletten til det gode selskab – men efterhånden også en selvfølge**
- **Det skal kunne betale sig – være en god forretning i det private**
- **Hvis det ikke kan betale sig i det offentlige, skal det opfylde andre formål, hvor indsatsen skal kunne betale sig**

# Årsager til sygdom

Kilde: Ledernes Hovedorganisation – 1728 ledere på alle niveauer



Figur 3  
Medarbejdernes sygefravær fordelt efter årsager

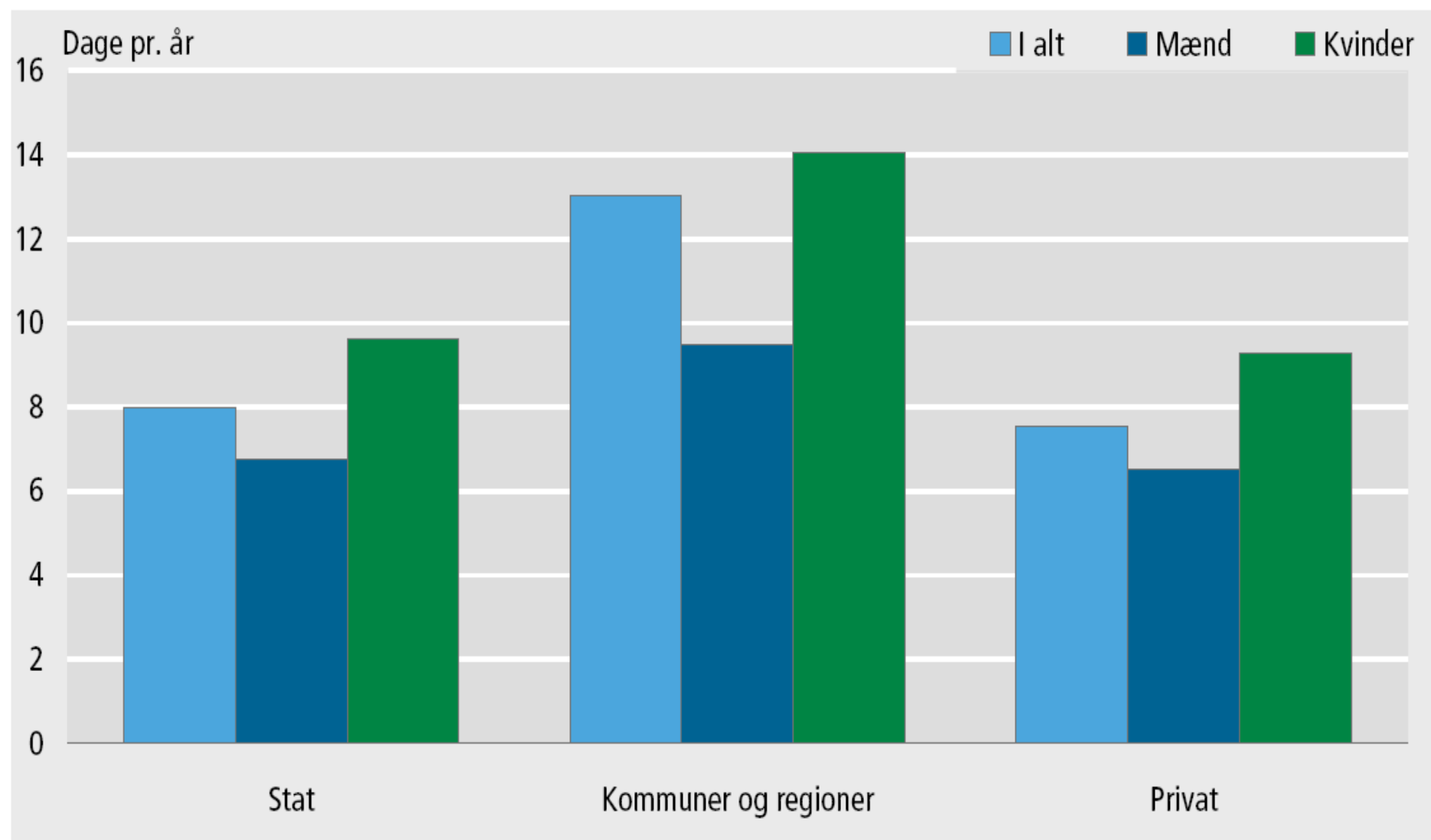


# **Godt arbejdsmiljø = fastholde og rekruttere medarbejdere**

- **Ledelse af afgørende for det psykiske arbejdsmiljø og stress**
- **Dårlig ledelse gør folk syge og får dem til at flytte arbejde (Flere undersøgelser fra AMI)**
- **God ledelse giver positive medarbejdere som vil anbefale arbejdspladsen til andre.**
- **På rene kvindearbejdspladser og rene mandearbejdspladser er det psykiske arbejdsmiljø dårligere end i ligeligt blandede miljøer**
- **De unge går i et samfund fyldt med informationer efter det gode eksempel og hvad kammeraterne siger!**



## Fravær på grund af egen sygdom efter køn og sektor. 2009



Anm.: Antallet af dage er opgjort som fraværsdagsværk, dvs. omregnet til fuld tid svarende til 7,4 timer om dagen. Tallet rummer ikke fravær pga. børns sygdom, arbejdsulykker og barsel, ligesom personer i fleksjob mv. ikke indgår.

# **God ledelse fremmer produktiviteten**

**God ledelse giver mere tilfredse og glade medarbejdere**

**God ledelse giver færre sygedage**

**God ledelse mangler mange steder og er en væsentlig del af det sociale ansvar**

**Produktiviteten vokser med god ledelse – virksomheder og det offentlige har ikke råd til at se bort fra det sociale ansvar og ledelse**

# Nutidens og fremtidens arbejdsliv



- I øjeblikket større ydmyghed og tilbageholdenhed, det varer ikke de næste 5 år
- Vi går stadigvæk ikke kun på arbejde for at dække behov, men for at få identitet og mening
- Vi arbejder mere og mere ..
- Vi søger mere og mere autonomi i arbejdet , og har svært ved at styre det !
- Vi er verdensmestre i jobskift i Danmark
- Arbejde i konkurrence med familie, ferie og forbrug – mindre i krisetider

# De unge og arbejde



# Arbejdes betydning og krav



## Generation Y

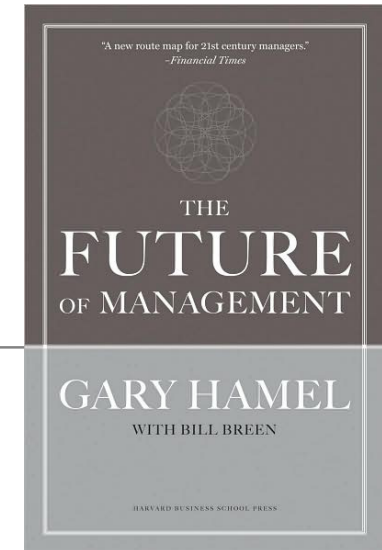
- **Meningsfyldt og dybere mening**
- **Fair og retfærdig løn**
- **Fleksible arbejdstider, ex. Fri torsdag**
- **Gerne en fed titel, english please - manager**
- **Betragter arbejde som identitetsskabende og selvrealisering**
- **Se mig og ros mig flere gange om dagen**
- **Udvikling, udfordring, ansvar og afveksling**
- **Arbejde identitetsskabende**
- **Hver er sin egen lykkesmed**
- **Ikke for meget arbejde, der skal være plads til 3 fff (frihed, fællesskab og fritid)**

# FREMTIDENS LEDELSE HAR MANGE ANSIGTER



- **The Priest, the Artist and the Manager**
- **Ledelsesteorier og økonomiske konjunkturer**
- **God praktisk ledelse er komplekst kludetæppe af afbrydelser, spørgsmål og stillingtagen og ikke den velordnede slipsemand, som styrer det hele fra kommandobroen (H. Mintzberg)**
- **Stanford University professor James G. March  
*"Leadership involves plumbing as well as poetry"***
- **Walk the talk – gå forrest som leder og få andre ledere til at gå forrest**

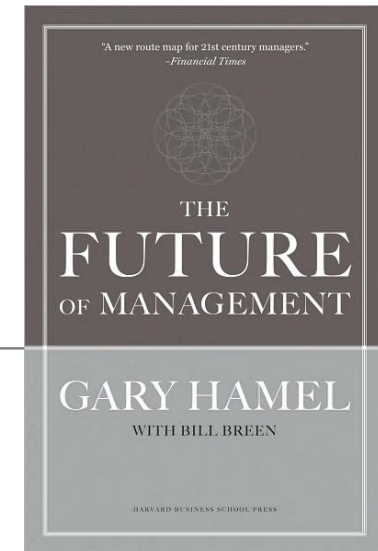
# Organisationer i fremtiden



- **Taylor er stadig grundlaget for konstruktionen af organisationer og idealet på produktionsområdet**
- **Max Weber er stadig grundlaget for forståelsen af organisationer og hans idealmodel for et bureaukrati anvendes stadig i det daglige**
- **Hvorfor er intet ændret på 100 år i en global og løbsk verden?**
- **Den nye organisation skal være helt anderledes!**

# Organisationer i fremtiden

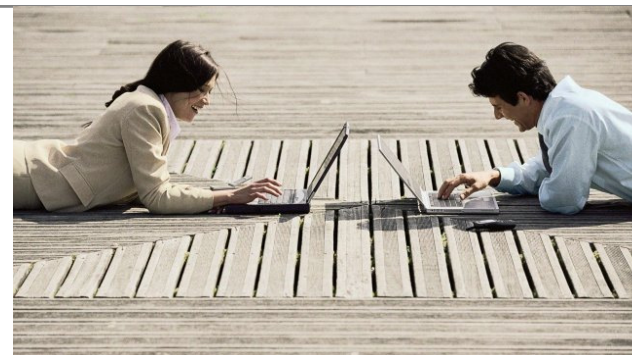
## II



- **W.L. Gore**
  - Find dine egne ideer
  - Arbejde i projekter
  - Selvledelse
  - Men meget præcise krav til at videreføre et projekt
- **Google**
  - 10% egen tid – find på noget, du brænder for
  - Innovation i mange spor på en gang
  - Store belønninger til nye bærbare ideer
- **Whole Food**
  - Teams og præstationsmåling i teams
  - Indkøb decentral i teams
  - Ledelse via peers



# Frisatte medarbejdere



- **Frisatte medarbejdere er mere glade for at gå på arbejde og bruger langt flere af deres kompetencer på arbejde**
- **De er mere produktive og effektive**
- **Deres potentiale som mennesker for udvikling og forandring udnyttes bedre**
- **Det er en kunst at frisætte medarbejdere – det kræver stram styring af mål og en helt anden ledelsesstil – eller ingen ledere**
- **Den stramme styring af opgaver og måske også arbejdstid er nødvendig for at hjælpe medarbejderne med at være frisatte**

# CSR i fremtiden konklusion



- **Socialt ansvar skal virksomheder se som deres license to operate**
  - Man skal opføre sig ordentligt i forhold til hele samfundet, omverdenen og medarbejderne
  - Det at gøre noget godt er adgangsbilletten til de unge
- **Socialt ansvar er en nødvendig del af ledelse i fremtiden**
  - God ledelse fremmer produktiviteten
  - Godt arbejdsmiljø fremmer produktiviteten
  - Frisatte medarbejdere er mere produktive
- **Socialt ansvar kan betale sig – ellers vil det heller ingen fremtid have**

FREMTIDEN ER LOKAL,  
REGIONAL OG GLOBAL



[www.fremforsk.dk](http://www.fremforsk.dk)

Jesper Bo Jensen

Fremforsk  
Montanagade 29E  
8000 Århus C

E [jbj@fremforsk.dk](mailto:jbj@fremforsk.dk)

T 86 11 47 44

M 20 67 45 00

