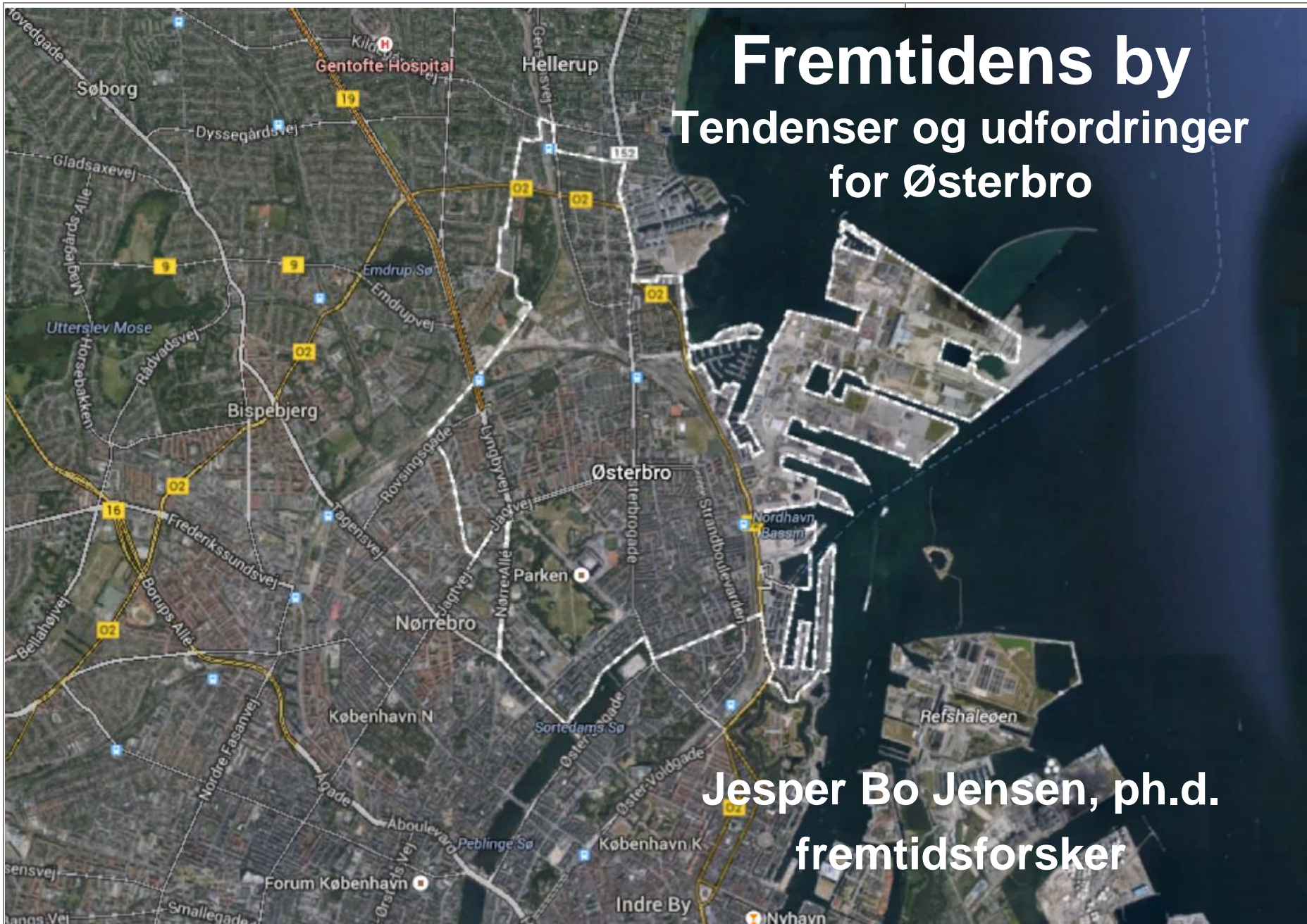


Fremtidens by

Tendenser og udfordringer for Østerbro



Jesper Bo Jensen, ph.d.
fremtidsforsker

Byer i fremtiden

Den flettede by –
funktionerne blandet

Virksomheden uden
hovedsæde

De nye nomader på vej fra
oase til oasen

Dagen som en lang, fraktal
rute igennem byen



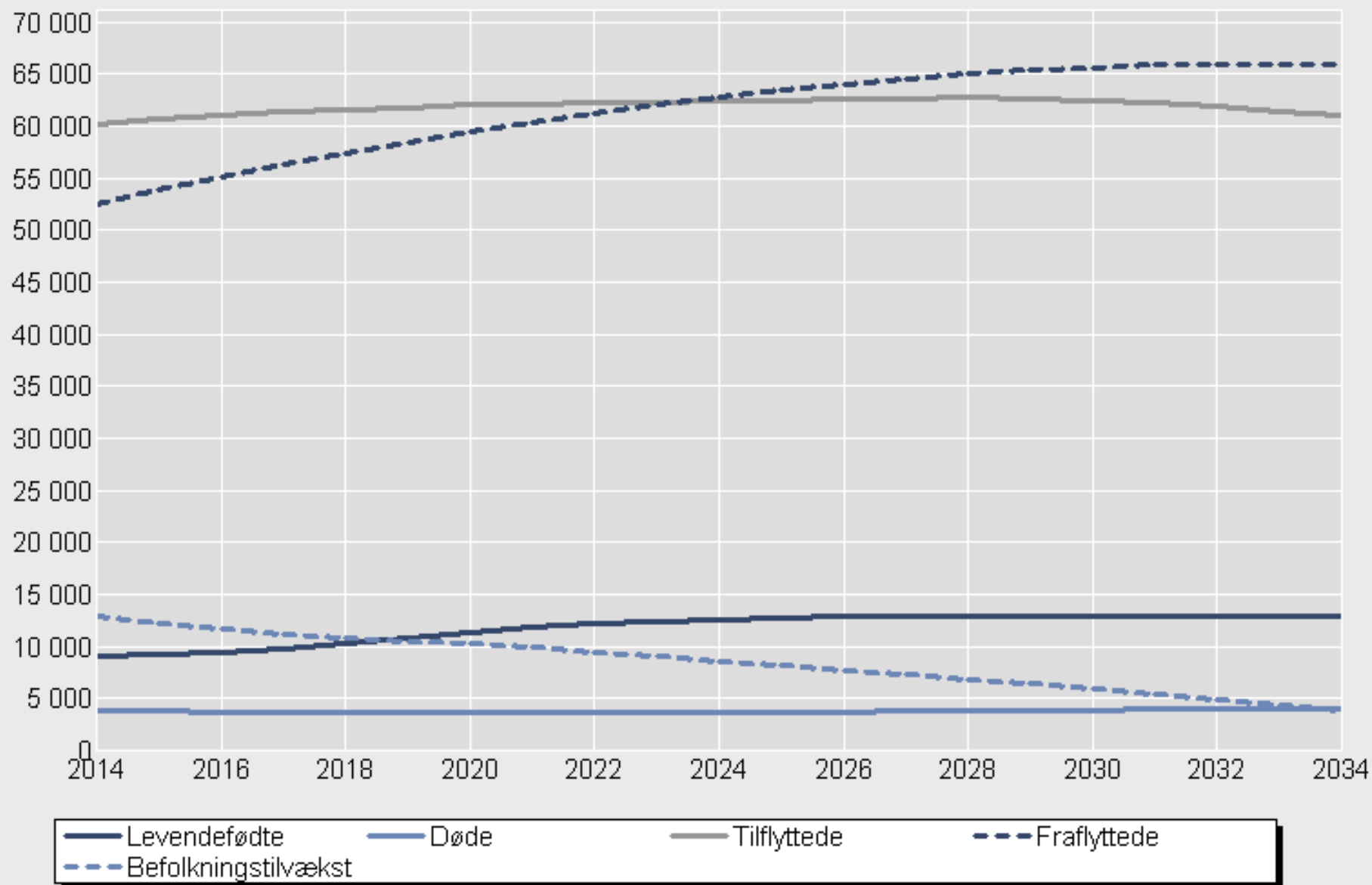
Demografi København

Absolutte tal 2013-2023

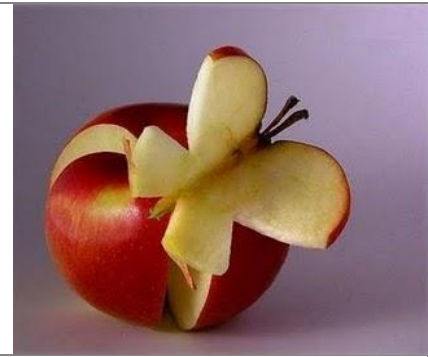


	2013	2023	Ændring
0-9	64294	76778	12484
10-19	44568	53408	8840
20-29	133087	164866	31779
30-39	109996	127278	17282
40-49	73723	80841	7118
50-59	52822	66888	14066
60-69	44139	45497	1358
70-79	22171	33361	11190
80-89	11233	12369	1136
90 +	4406	4175	-231
I alt	560439	665461	105022

Nøgletal, kommuner
efter nytilgang/bestand og tid.
København. (Antal)



Storbyens metamorphose



Industri kvarterer nye bydele

Dagen som en fraktal rute

Den flettede by - funktionerne blandes

Stort fødselsoverskud – større end tilflytningen

Nye strømme af mennesker – nye trafikmønstre

Flere spædbørn og færre dødsfald

Virksomheden uden hovedsæde

Småbørnsfamilier i de spændende kvarterer

De nye nomader på vej fra oase til oase

**Gentification (gentry=adel):
New York Meatpackers,
Brooklyn og Haarlem**

Den nye by og dens funktioner



Den modernistiske opdeling i funktioner er ikke længere nødvendig

Der sker en foldning af en række forskellige funktioner:

- Arbejds, fritids- og livsfunktioner folder sig i en blanding på arealerne i den moderne by
- Krydsfelter, hvor de forskellige funktioner mødes – og mentale krydsfelter i den moderne byboers tanker

Planlægning må følge disse nye spor

Eks: Den blå plan for Københavns Havn

Boligen til de nye nomader

C.V. JØRGENSEN
STORBYENS SMÅ OASER



Boligen, der er bygget sammen med mange af byens funktioner

Boligen i centrum af byen – de unges første valg

Boligen med sociale samværsformer indbygget i bebyggelsen: Småbørnsfamilier og seniorer

Hvad skal der ellers være i eller ved nye bebyggelser?

Børnehave, fælles spisehus, delebiler, arbejdspladser, butikker, rekreative områder....

Man kan ikke bygge sociale relationer!

– Men man kan skabe strukturer

Organisationsformer i byboligen i fremtiden

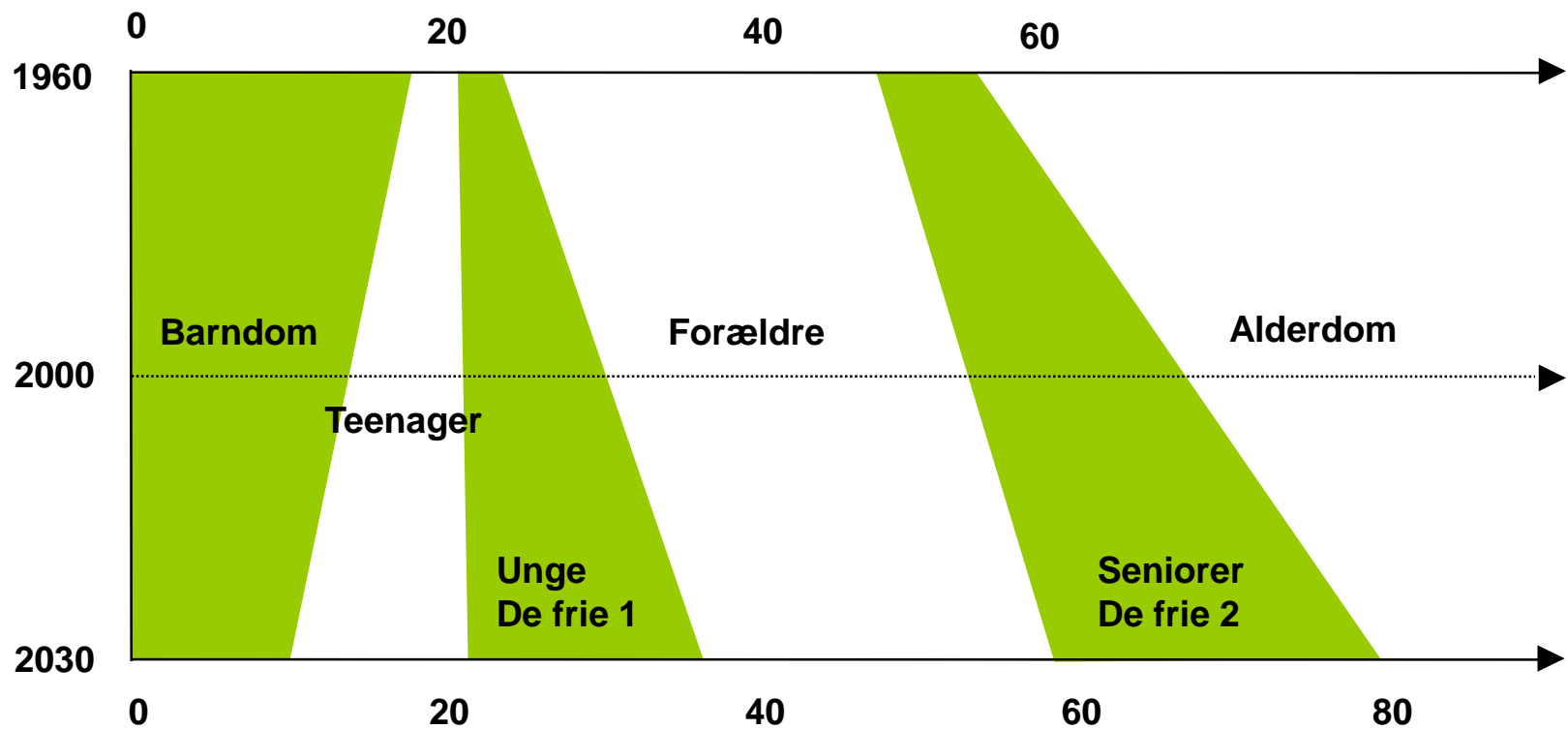
**Ejerboligen er kommet for at blive – men mange
ønsker i dag noget andet**

**Den almene bolig skal fornyes, men har måske en
chance**

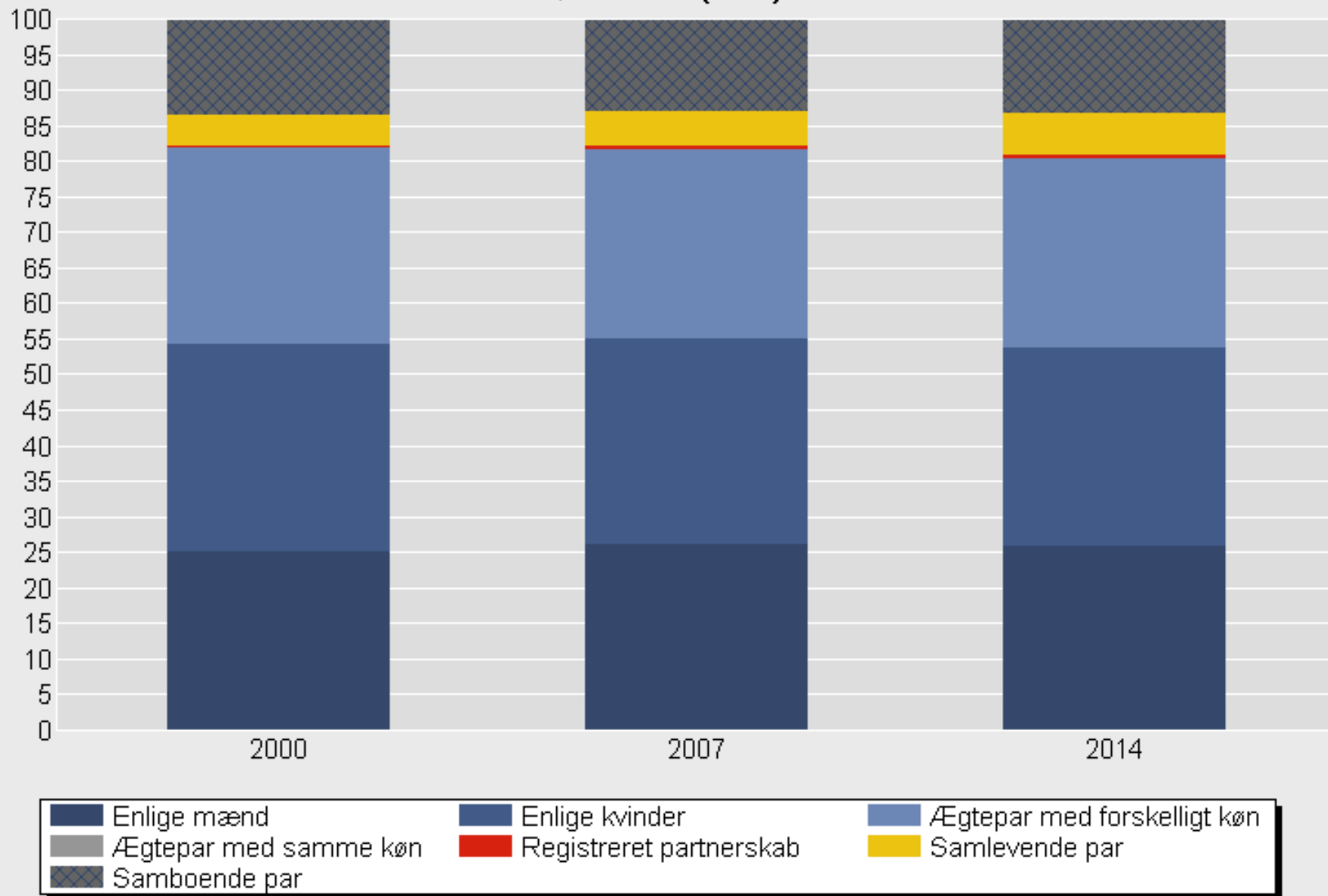
**Andelsboliger er yt....men det er på den anden
side måske løsningen**

**Selvorganisering – kræver en ejerform og en
måde at fordele eventuelle overskud/underskud
på**

Livets nye faser



Voksne 1. januar
efter familietype og tid.
København. (Antal)



Fremtidens befolkning på Østerbro



Mange flere – stor og kraftig befolkningstilvækst

Længere levetid, men ikke nødvendigvis flere ældre

Der vil bo ca. 1,9 til 2,0 per bolig, antallet af familier med børn vokser, men antallet af mennesker over 70 år vokser meget kraftigt, og de bor mere alene

De unge vil bo i centrum – brug dem til byudvikling af havneområder, gamle industriområder mv.

Familier med børn danner nye gode, stabile boligkvarterer med sportklubber, foreninger, skoler, institutioner mv.

Byudvikling – overordnede tendenser



**Gentrification – de gamle centre af storbyer
omdannes til attraktive kvarterer for unge og yngre
professionelle i serviceerhvervene**

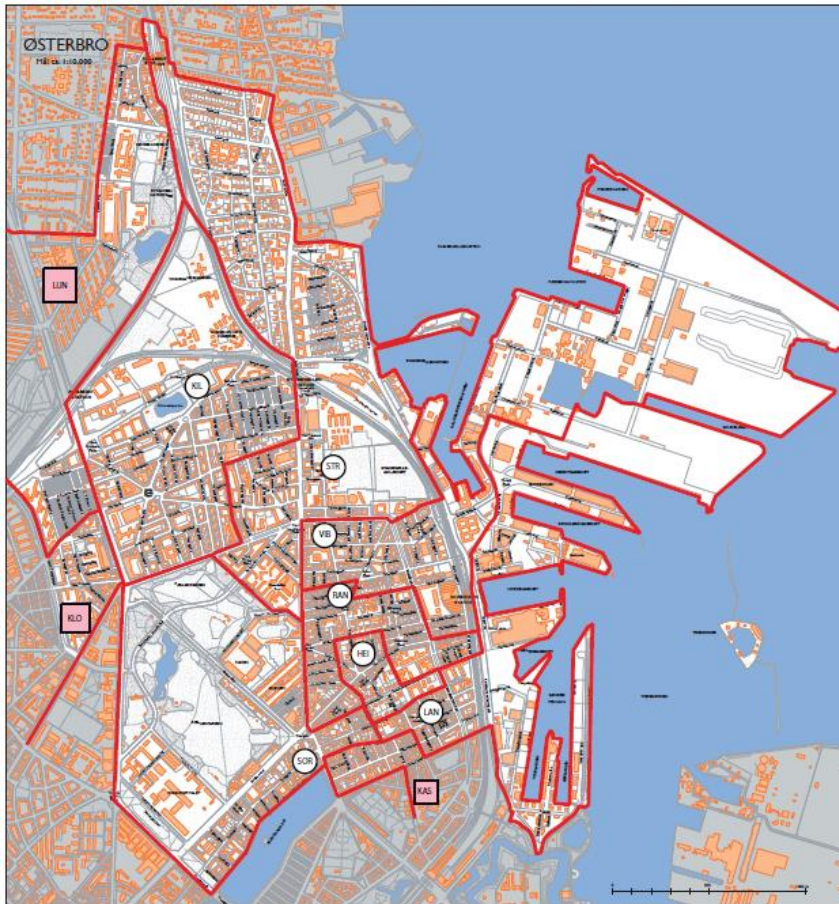
**Manhattan, Brooklyn, Harlem, København, indre
Stockholm og dele af Oslo**

De unge bliver i byen og lever som city-dwellers

**En tendens som også er en del byvæksten i
København og Østerbro**

**Byg i højden – og hvorfor kan der ikke være huse på
30 etager i Nordhavnen**

Østerbro i fremtiden (Jeg holder af hverdagen)



Grønne områder, nye bydele på Nordhavnen, havnebad og andre gode gaver

Hverdagen – glem ikke hverdagen! Skoler, cyklestier, indkøb, infrastruktur, trafik og alt det nødvendige for børnefamilier

Det gamle Østerbro - værn om det og få det udviklet en gang til – gentrification og bevaring



**FORTIDENS EVOLUTION...
NUTIDENS INNOVATION!**

www.fremforsk.dk

Jesper Bo Jensen

Fremforsk
Kannikegade 18
8000 Århus C

E bj@fremforsk.dk

T 86 11 47 44

M 20 67 45 00

